



УКРАЇНА

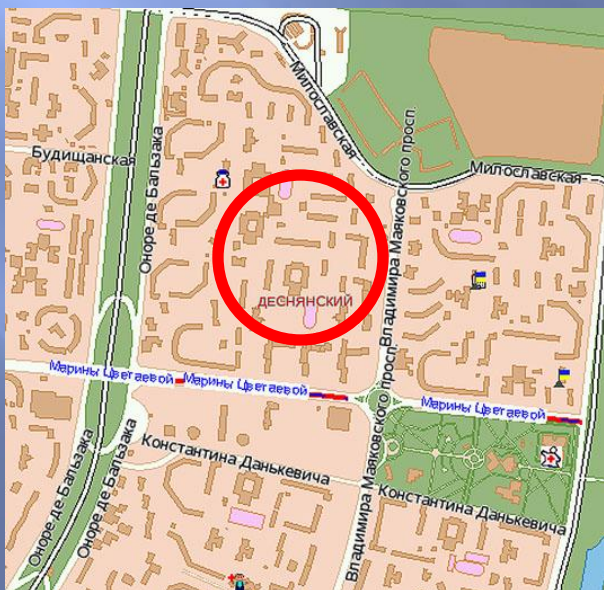
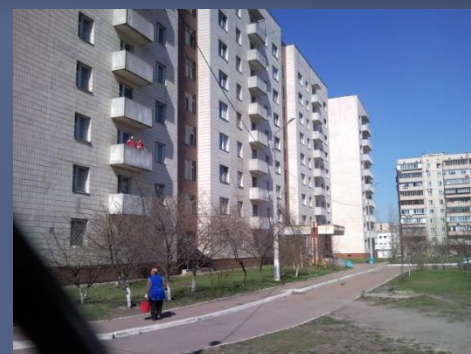
ТОВ ПРОЕКТНО-БУДІВЕЛЬНА КОМПАНІЯ  
ПОЛІКОНСТРУКТИВ

Україна, м. Київ, вул. Ялтинська, 5-б  
Ліцензія № 316473 серія АВ

**ПРОЕКТ  
РЕКОНСТРУКЦІЇ ГУРТОЖИТКУ  
З БУДІВНИЦТВОМ НОВОГО КОРПУСУ  
ЗА АДР. МАРИНИ ЦВЕТАЄВОЇ, 14-Б, ДЕСНЯНСЬКИЙ РАЙОН,  
М. КИЇВ**



*Ділянка забудови розташована в Деснянському районі м. Києва в центрі існуючої житлової забудови. Площа земельної ділянки під проектування складає 0,90 га.*

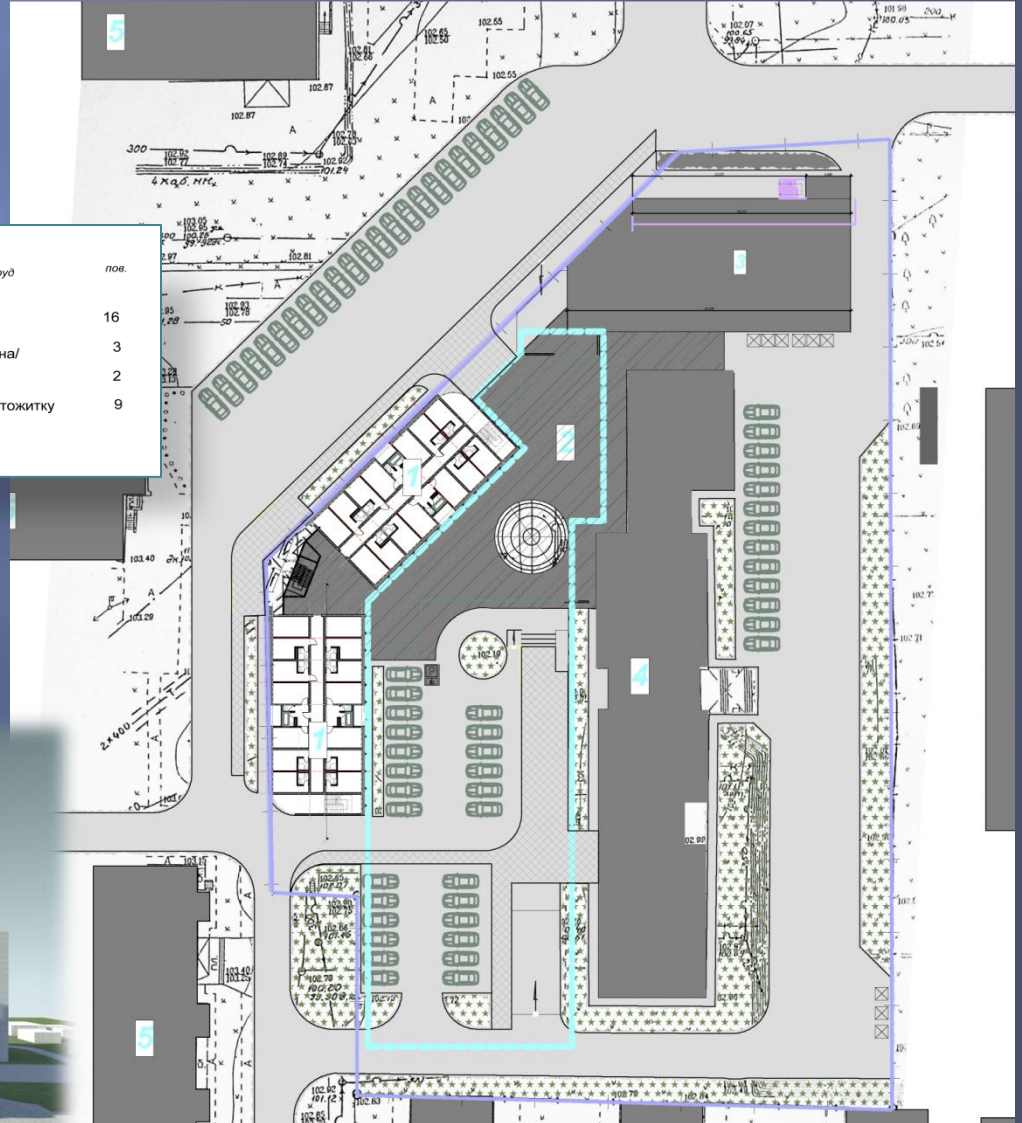


Планувальні рішення ухвалені виходячи з аналізу містобудівної ситуації, що склалася, умов інсоляції та аерації ділянки. Ділянка, що відведена під забудову разом з існуючим корпусом гуртожитку, підлягаючим реконструкції, розташована серед житлових будівель в умовах не щільної забудови.



Експликація будівель та споруд

№	Експликація будівель та споруд	пов.
1	Проектуємий корпус гуртожитку /житлова частина/	16
2	Проектуємий корпус гуртожитку /адміністративно-торгівельна частина/	3
3	Проектуємий корпус гуртожитку /спортивно-розважальна частина/	2
4	Існуюча реконструюема будівля гуртожитку	9
5	Існуючі будівлі	
6	Підземний паркінг	



*Будівля розташована в межах ділянки таким чином щоб забезпечити інсоляцію існуючого гуртожитку, прилеглих територій та будівель. Злам у плані по середній частині будівлі обумовлений формою існуючого майданчику забудівлі. Будівлі комплексу розташовані таким чином що з південної сторони комплексу утворюється патіо з території якого запланований головний вхід у комплекс*



*Запроектована 16-ти поверхова будівля гуртожитку розташована в безпосередній близькості до існуючої будівлі в межах ділянки відведеної під забудову. Зв'язок між існуючою та новою будівлею здійснюється через стилобатну двоповерхову частину. Стилобатна частина забезпечує зв'язок із двоповерховим спортивно-оздоровлюючим комплексом розташованим з північної сторони комплексу.*



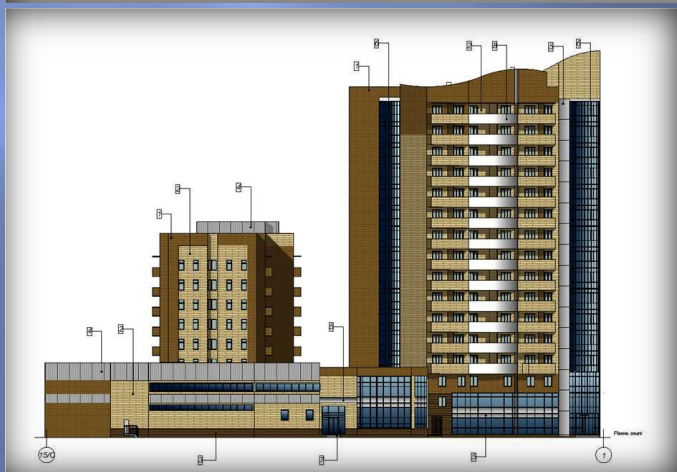
*Будівля розташована на межі ділянки таким чином щоб забезпечити нормативну інсоляцію існуючого гуртожитку, прилеглих територій та будівель.  
Проектуємий об'єкт відноситься до екологічно безпечних. Функціонування не погіршить екологічний стан оточуючого середовища.*



*Благоустрій внутрішнього простору спроектований таким чином що створені умови для безперешкодного пересування людей з обмеженими фізичними можливостями  
У просторі внутрішнього двору передбачені зони рекреації. Передбачене облаштування газонів з висадкою зелених насаджень декоративних чагарникових і деревних форм.*

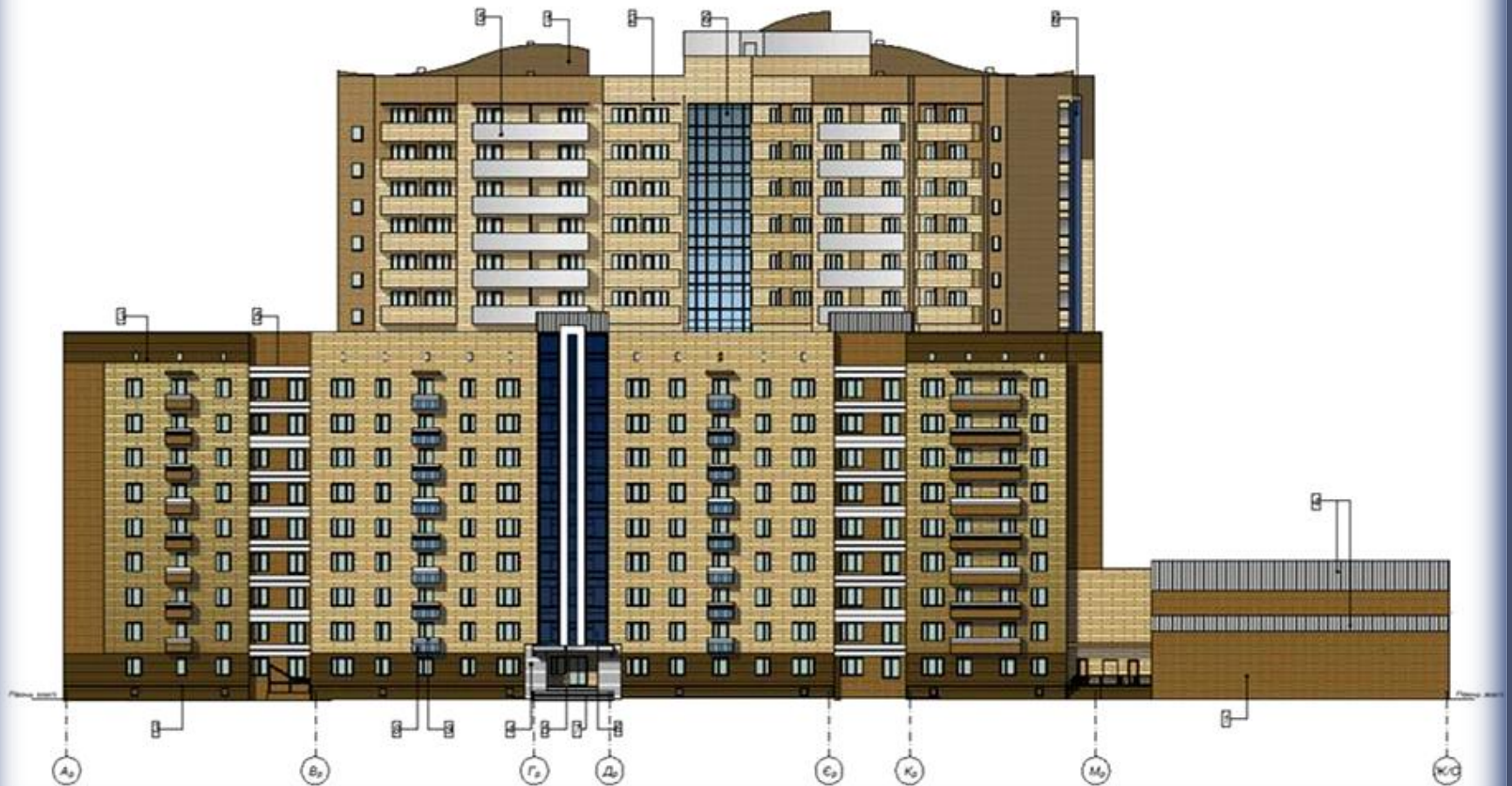


*Пластика фасаду збагачується за рахунок панелей балконних, лоджій і чергування і ритмічного малюнка непрозорих і засклених поверхонь.*





*Реконструкція існуючого корпусу гуртожитку передбачається із заміною інженерних мереж, ліфтового обладнання і будівництво нового корпусу із стилобатною частиною, яка поєднує корпус який проектується та існуючий.*





*Організація освітлення фасадів у вечірній та нічний час.*

